

LEGENDA MÍSTNOSTÍ

ČÍSLO MÍSTNOSTI	ÚČEL MÍSTNOSTI	PLOCHA (m²)	PODLAHA	ODK.	ÚPRAVA POVRCHU	
					STĚNY	STROPY
202	UČEBNA PŘÍRODOPISU	60,82	PVC		VOŠ+PVC	SDK PODHLED SV=3,35 m

VOŠ -VÁPENNÁ OMÍTKA ŠTUKOVÁ

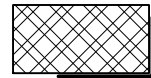
K.O. v=X,XX m -KERAMICKÝ OBKLAD DO VÝŠKY ...

K.O. PP. VOŠ+S -KERAMICKÝ OBKLAD NAD PRÁCOVNÍ PLOCHOU, VOŠ+SOKL

LEGENDA MATERIÁLŮ



NOSNÉ SLOUPY Ø 500 mm



OBVODOVÉ ZDIVO TL. 470, 380,340,300 mm

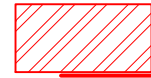


STŘEDNĚ NOSNÉ ZDIVO TL. 650,300,250 mm



PŘÍČKY TL. 150,100,50 mm

LEGENDA MATERIÁLŮ - NOVÉ



PŘÍČKA tl. 150 mm Z PÓROBETONOVÝCH TVÁRNIC

LEGENDA ZNAČENÍ



STÁVAJÍCÍ KONSTRUKCE



NOVÉ KONSTRUKCE



KERAMICKÝ OBKLAD DO VÝŠKY 1600 mm



OBKLAD MARMOLEEM DO VÝŠKY 1600 mm



NOVÝ NÁBYTEK



NOVÉ ELEKTRO



DLE VÝPISU VÝROBKŮ

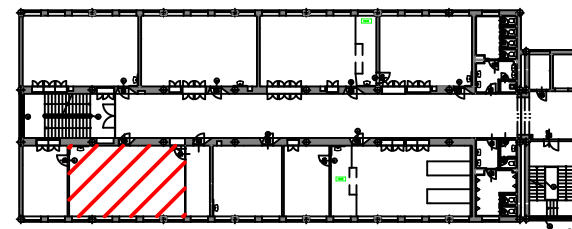
STAVEBNÍ ÚPRAVY

- PŘÍPRAVNÉ A DEMONTÁŽNÍ PRÁCE VIZ VÝKRES Č. 202-02 PŘÍPRAVNÉ A DEMONTÁŽNÍ PRÁCE - m. č. 202.
- ZAŽDĚNÍ ZADNÍ STRANY OTVORU.
- VYZDĚNÍ NOVÉ PŘÍČKY VČETNĚ OSAZENÍ ZÁRUBNĚ A PŘEKLADU.
- PROVEDENÍ NOVÝCH ELEKTRICKÝCH ROZVODŮ.
- ZAPRAVENÍ DRÁŽEK A OTVORŮ PO ELEKTROINSTALACÍCH.
- OPRAVA STÁVAJÍCÍCH OMÍTEK.
- VYROVNÁNÍ PODLAHY SAMONIVELAČNÍ STĚRKOU.
- NOVÁ VÝMALBA MÍSTNOSTI VČETNĚ STROPŮ.
- DODÁVKA A MONTÁŽ AKUSTICKÉHO ABSORBÉRU.
- PROVEDENÍ OBKLADU STĚN MARMOLEEM DO VÝŠKY 1600 mm.
- PROVEDENÍ NOVÝCH PODLAHOVÝCH PVC KRYTIN VČETNĚ SOKLŮ.
- OSAZENÍ NOVÝCH POLODRÁŽKOVÝCH AKUSTICKÝCH DVEŘÍ 32 dB VČETNĚ ZÁRUBNĚ.
- INSTALACE MYCÍ SESTAVY A ZAPOJENÍ UMYVADEL A NOVÉHO PRŮTOKOVÉHO OHŘÍVAČE.
- MONTÁŽ NOVÉHO ROLETOVÉHO ZATEMNĚNÍ.
- MONTÁŽ NOVÝCH VESTAVĚNÝCH SKŘÍNÍ.
- SESTAVENÍ MOBILIÁŘE A ELEKTRO KOMPLETACE.

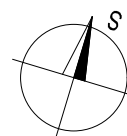
POZNÁMKA

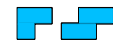
- JEDNÁ SE O ZJEDNODUŠENOU DOKUMENTACI.
- DOKUMENTACE JE ZPRACOVÁNA DLE PROVEDENÉHO PASPORTU STUDENTY SPŠ ZLÍN V ROCE 2018 A TECHNICKÝCH POŽADAVKŮ ZŠ
- MAXIMÁLNÍ MOŽNÁ ODCHYLKA VE VÝKRESECH JE +- 50 mm.
- UČEBNA JE PODLE VYHLÁŠKY č. 410/2005 Sb., o hygienických požadavcích na prostory a provoz zařízení a provozoven pro výchovu a vzdělávání dětí a mladistvých NAVRŽENA PRO 28 ŽÁKŮ.
- UČEBNA JE NAVRŽENA PODLE VYHLÁŠKY 4. 268/2006 Sb., o technických požadavcích na stavby, KTERÁ K DATU ZPRACOVÁNÍ DOKUMENTACE PODLÉHÁ ZÁKONU č. 283/2021 Sb. Stavební zákon § 334a (1) A (3).
- VEŠKERÉ ROZMĚRY JE NUTNO ZAMĚŘIT PŘED VÝROBOU NA STAVBĚ!

SCHÉMA 3.NP



ŘEŠENÁ ČÁST



HLAVNÍ PROJEKTANT		VYPRACOVAL		ODP. PROJEKTANT		<div> PROJEKČNÍ A STAVEBNÍ s.r.o.</div>	
JAROSLAV PAVELKA		Ing. arch. KAMILA MACHOVÁ		JAROSLAV PAVELKA			
ČKAIT: 1302043				ČKAIT: 1302043			
KRAJ: ZLÍNSKÝ				OBEC: OTROKOVICE		FORMÁT2x A4	
INVESTOR: město Otrokovice, nám. 3. května 1340, 765 02 Otrokovice						DATUM01/2024	
STAVBA: ZŠ MÁNESOVA - ODBORNÉ UČEBNY						STUPEŇDVZ	
						MĚŘÍTKO1:50	
						ZAK. ČÍSLO205-24	
						ARCHIVNÍ ČÍSLO20524	
ČÁST: D.1.1. ARCHITEKTONICKO-STAVEBNÍ ŘEŠENÍ						PARE	
NOVÝ STAV - PŮDORYS UČEBNY PŘ. m. č. 202						ČÍSLO VÝKRESU202-03	